

www.agml.pt



1

COVID-19
Relatório Diário
(COVID-19)

RELATÓRIO DIÁRIO - FEV 2022
Fevereiro 2022

Agrupamento de Escolas
MONTE DA LUA
ESCOLA SECUNDÁRIA E SANTA MARIA

REUNIÃO GERAL DE ALUNOS
Agrupamento de Escolas de Escolas da ESDM realizou uma Reunião Geral de Alunos para o mês de Fevereiro de 2022.

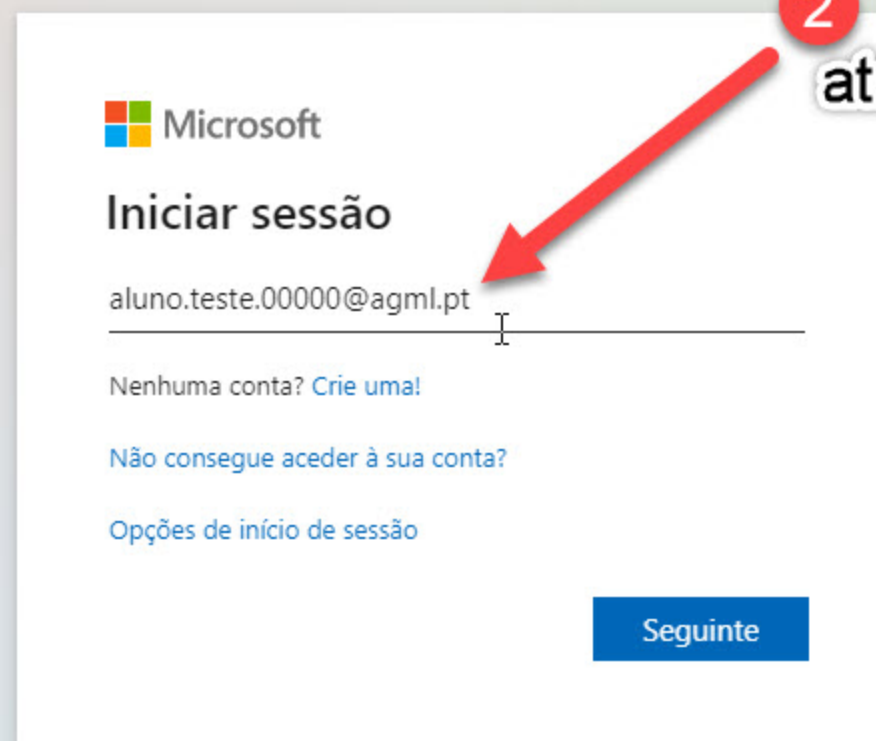



DIA INTERNACIONAL DO RISO - 18 DE JANEIRO
Rir é o melhor remédio para o corpo e para o espirito.



CLUBE DE LETURA - PEGADOS DOS LEITORES
A ESDM de Lousada criou um clube de leitura.

Publicado em 13 fevereiro 2022
Categoria: Notícias Linhó



 Microsoft

Iniciar sessão

aluno.teste.00000@agml.pt

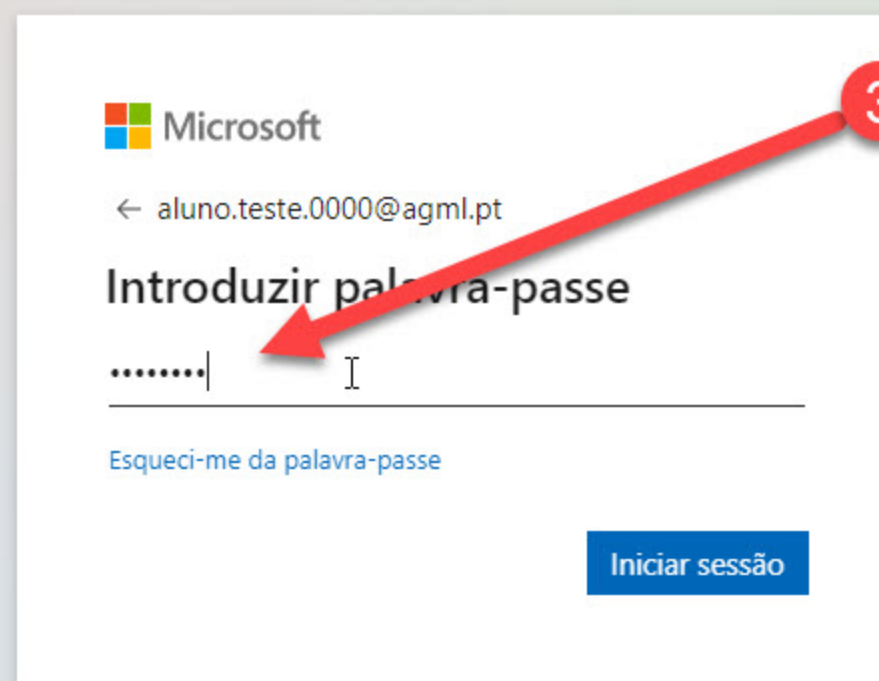
Nenhuma conta? [Crie uma!](#)

[Não consegue aceder à sua conta?](#)

[Opções de início de sessão](#)

[Seguinte](#)

2 Colocar email institucional atribuído pelo DT.



Microsoft

← aluno.teste.0000@agml.pt

Introduzir palavra-passe

.....| I

[Esqueci-me da palavra-passe](#)

[Iniciar sessão](#)

Introduzir password entregue pelo DT



aluno.teste.0000@agml.pt

Atualize a sua palavra-passe

Tem de atualizar a sua palavra-passe porque está a iniciar sessão pela primeira vez ou porque a palavra-passe expirou.

.....

.....

.....|

Iniciar sessão

4

Atualizar a passe, para uma nova.



aluno.teste.0000@agml.pt

Mais informações necessárias

A organização requer mais informações para manter a sua conta segura

[Utilizar uma conta diferente](#)

[Saiba mais](#)

[Seguinte](#)

Validar a sua conta

5



não perca o acesso à sua conta!

Para garantir que conseguirá repor a sua palavra-passe, temos de recolher algumas informações para verificar a sua identidade. Não lhe enviaremos spam: só utilizaremos as informações para proteger a sua conta. **Terá de configurar pelo menos 1 das opções abaixo.**

 Email de Autenticação não se encontra configurado. [Configurar agora](#)

concluir

cancelar

não perca o acesso à sua conta!

Verifique o seu endereço de e-mail de autenticação abaixo. Não utilize o seu e-mail profissional.

Email de Autenticação

minha.conta.pessoal@outlook.com

enviar-me correio eletrónico

anterior

introduzir uma conta
Gmail ou outra pessoal

7

8

Ir ao email pessoal ver o código enviado

+ Compor

📧 Caixa de entrada 1

★ Com estrela

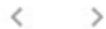
🕒 Suspenso

📧 Enviado

📄 Rascunhos



1-20 de 20



<input type="checkbox"/>	☆	msonlineserviceteam	Código de verificação do e-mail da conta Agrupamento de Escolas Monte da Lua - Ver...	12:53
<input type="checkbox"/>	☆	Google	Alerta de segurança - Sessão iniciada com um novo dispositivo em minha.conta.pesso...	12:30
<input type="checkbox"/>	☆	msonlineserviceteam 3	Código de verificação do e-mail da conta Agrupamento de Escolas Monte da Lua - Veri...	20/04
<input type="checkbox"/>	☆	msonlineserviceteam 2	Código de verificação do e-mail da conta Agrupamento de Escolas Monte da Lua - Veri...	17/04
<input type="checkbox"/>	☆	msonlineserviceteam 2	Código de verificação do e-mail da conta Agrupamento de Escolas Monte da Lua - Veri...	14/04



+ Compor

📧 Caixa de entrada

★ Com estrela

🕒 Suspenso

▶ Enviado

📄 Rascunhos

⌵ Mais

Meet

📺 Nova reunião

📅 As minhas reuniões **Novo**

Hangouts

👤 minha conta +



1 de 20 < > 🗨️

Código de verificação do e-mail da conta Agrupamento de Escolas Monte da Lua

👤 **msonlineserviceteam@microsoftonline.com**
para mim ▾

12:53 (há 1 minuto) ☆ ↶ ⋮

Verifique o seu endereço de correio eletrónico

Obrigado por verificar a conta de aluno.teste.0000@agml.pt!

O seu código é: 029930



10

Copiar o número

Atenciosamente,
Agrupamento de Escolas Monte da Lua

Microsoft Corporation | One Microsoft Way Redmond, WA 98052-6399, E.U.A.

Esta mensagem foi enviada de um endereço de correio eletrónico não monitorizado. Não responda à mensagem.

[Privacidade](#) | [Informações Legais](#)

Microsoft

↶ Responder

➡ Encaminhar

🗨️ Não existem chats recentes
[Iniciar um novo](#)

não perca o acesso à sua conta!

Verifique o seu endereço de e-mail de autenticação abaixo. Não utilize o seu e-mail profissional nem escolar.

Email de Autenticação

enviar-me correio eletrónico

Enviámos uma mensagem de correio eletrónico contendo um código de verificação para a sua pasta A Receber.

verificar

tentar novamente

anterior

11

Colar o número

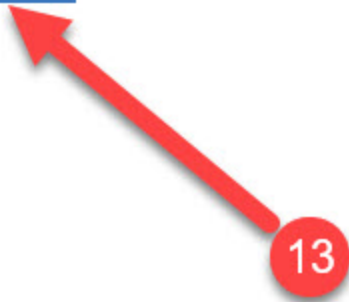
12

não perca o acesso à sua conta!

Obrigado! Se se esquecer da palavra-passe, utilizaremos as informações abaixo para recuperar a sua conta. Clique em "concluir" para fechar esta página.

✓ Email de Autenticação encontra-se definido como [minha.conta.pessoal@essmaria.net](#). [Alterar](#)

concluir cancelar



Microsoft



Bem-vindo(a), aluno
permita que o Office 365 o(a) ajude
a terminar os seus trabalhos



14



Boa tarde, aluno

Recentes Afixados Partilhados comigo Descobrir

[Instalar o Office](#) ▾

[Carregar e abrir...](#)

Instalar o Office 365
Oferta do AGML 15



Não existem documentos recentes do Office online
Partilhe e colabore com outras pessoas. Para começar, crie um novo documento ou arraste-o para aqui para carregar e abri-lo.

[Carregar e abrir...](#) [Novo](#)

OneDrive
Pastas recentes



Não existem pastas recentes
Aceda ao OneDrive para apresentarmos aqui uma lista com as pastas que abriu recentemente.

[Aceder ao OneDrive](#) →



Boa tarde, aluno


Recentes Afixados Partilhados comigo Descobrir



Não existem documentos recentes do Office online
Partilhe e colabore com outras pessoas. Para começar, crie um novo documento ou arraste-o para aqui para carregar e abri-lo.

[Carregar e abrir...](#) [Novo](#)

OneDrive
Pastas recentes

 Não existem pastas recentes
Aceda ao OneDrive para apresentarmos aqui uma lista com as pastas que abriu recentemente.

[Aceder ao OneDrive](#) →

[Instalar o Office](#) ▾

- ↓ **Aplicações do Office 365**
Inclui o Outlook, OneDrive for Business, Word, Excel, PowerPoint e muito mais.
- **Outras opções de instalação**
Selecione um idioma diferente ou instale outras aplicações disponíveis com a sua subscrição.

16

Boa tarde, aluno

Instalar o Office

Recentes | Afixados | Partilhados comigo | Descobrir

Carregar e abrir...

Só mais alguns passos...

- 1 Clique em Executar**
Clique no ficheiro Setup na parte inferior do ecrã.
- 2 Selecione "sim"**
Clique em Sim para iniciar a instalação.
- 3 Permaneça online**
Após a instalação, inicie o Office e inicie sessão com a conta que utiliza para o Office 365: aluno.teste.0000@agml.pt.

Fechar Precisa de ajuda para instalar?

Aceda ao OneDrive para apresentarmos aqui uma lista com as pastas que abriu recentemente.

[Aceder ao OneDrive](#) →

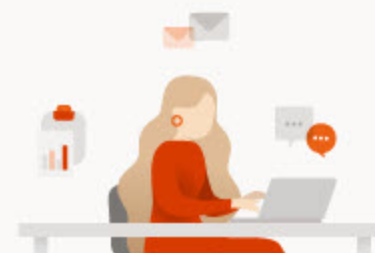


Boa tarde, aluno

[Instalar o Office](#) ▾

Recentes Afixados Partilhados comigo Descobrir

[↑ Carregar e abrir...](#)



Não existem documentos recentes do Office online

Partilhe e colabore com outras pessoas. Para começar, crie um novo documento ou arraste-o para aqui para carregar e abri-lo.

[↑ Carregar e abrir...](#)

Novo

17



Teams

OneDrive

Pastas recentes



Não existem pastas recentes

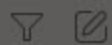
Aceda ao OneDrive para apresentarmos aqui uma lista com as pastas que abriu recentemente.

[Aceder ao OneDrive](#) →





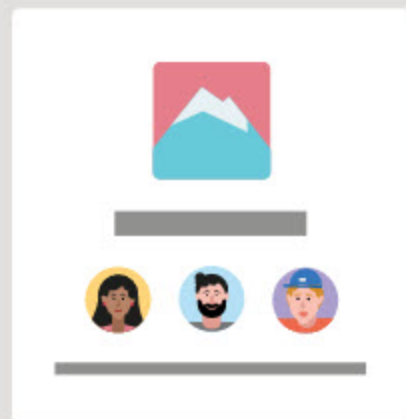
Conversa



Para: Introduza o nome, e-mail, grupo ou etiqueta

Recentes

Nova conversa



Reúna a equipa

Crie uma área de trabalho colaborativa para a sua equipa e permita que qualquer pessoa participe, ou mantenha a privacidade. Utiliza canais para organizar a atividade por tópico, área ou outro critério.

Seguinte

18

Escreva uma nova mensagem





Atividade



Conversa



Equipas



Atribuições



Calendário



Chamadas



Ficheiros



Aplicações



Ajuda



Conversa



Para: Introduza o nome, e-mail, grupo ou etiqueta



Recentes

Nova conversa

19

Escreva uma nova mensagem





Calendário

Reunir agora

+ Nova reunião

Hoje < > Setembro de 2020

Semana de Trabalho

	14 Segunda-feira	15 Terça-feira	16 Quarta-feira	17 Quinta-feira	18 Sexta-feira
12:00					
13:00					
14:00					
15:00					
16:00					
17:00		Reunião com EEs do 10º Luis Miguel Teixeira Santos			
18:00					
19:00					
20:00					

20

Ir ao Calendário



21

Clicar na Reunião





Reunião com EEs do 10º

Conversa

Ficheiros

Detalhes

Notas da reunião

Quadro

Participar

Fechar

Responder

15 de setembro de 2020 17:00 – 18:00



22

Clicar em Participar na Reunião.

[Participar na reunião do Microsoft Teams](#)

Saiba mais sobre o Teams | Opções de reunião

Monitorização



Luis Miguel Teixeira Santos
Organizador



aluno teste
Sem resposta



Fechar

Selecione as suas definições de áudio e vídeo para

Reunião com EEs do 10º



Outras opções de participação

Áudio desativado

Áudio do telefone

Adicionar uma sala

Atividade

Conversa

Equipas

Atribuições

Calendário

Chamadas

Ficheiros

...

Aplicações

Ajuda

